

# DISPLAY REACH-IN



## /// Aplicación

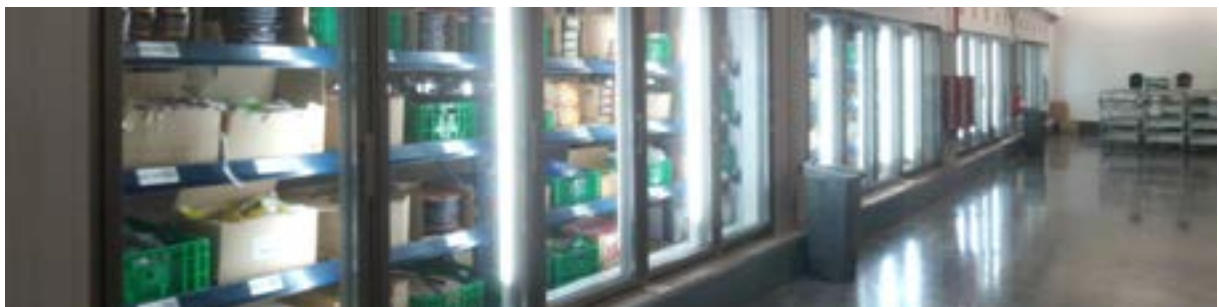
- Puerta display para cámaras frigoríficas de conservación (+0°C) y de congelación (-20°C) con acceso directo al producto almacenado.

## /// Ventajas

- Aleación de aluminio anodizado de 20 micras en acabado inoxidable.
- Marco perimetral con doble rotura de puente térmico.
- Estructura robusta.
- Sistema modular.
- Sistema de sujeción Infracra de regulación de cada hoja individualmente.

## /// Beneficios

- Alta resistencia y dureza
- Aislamiento.
- Resistencia al uso intensivo.
- Fácil instalación y transporte.
- Facilidad de ajuste en X-Y-Z.



## DIMENSIONES ESTÁNDAR

<b>1 hoja</b>	662 x 1813 mm
<b>2 hojas</b>	1440 x 1813 mm

Otras medidas específicas bajo demanda

## // Características de serie



Detalle esquina marco



Asa de la puerta



Fijación superior de la puerta con regulación

### Vidrio

- Cristal bajo emisivo termoaislante 4/16/4 con cámara de aire seca (sin humedad) de serie.
- Calefactado en temperatura de congelación.
- Para el modelo de refrigeración un coeficiente de conductividad  $U=2.7 \text{ W/m}^2\text{K}$ .
- Para el modelo de congelación, un coeficiente de conductividad  $U=1.4 \text{ W/m}^2\text{K}$ .

### Marco

- Sistema modular de fácil instalación y transporte del conjunto.
- Aleación aluminio anodizado 20 micras acabado inoxidable.
- Bastidor soporte mixto de aluminio anodizado acabado inoxidable encastrado en panel con doble rotura de puente térmico.
- En congelación dotado de resistencia calefactora.
- Contramarco interiores de aluminio lacado blanco para fijar el perfil al panel y proporcionar resistencia estructural.

### Hoja

- Bastidor robusto en perfiles de aleación aluminio anodizado acabado inoxidable.
- Burlete de triple cámara imantado de fácil sustitución.
- Fijación interior de los herrajes para una mejor estética

### Herrajes

- Bisagra pivotante con auto cierre.
- Fijación superior diseñada por Infracra, con regulación en 2 planos para una muy fácil y perfecta regulación de cada hoja individualmente.

## // Características opcionales

- Iluminación led de alta luminosidad y eficiencia 1200 lúmens/m.
- Con protección IP68 y conexión directa a 230V.
- Apertura IZQ-IZQ / DER-DER / IZQ-DER.



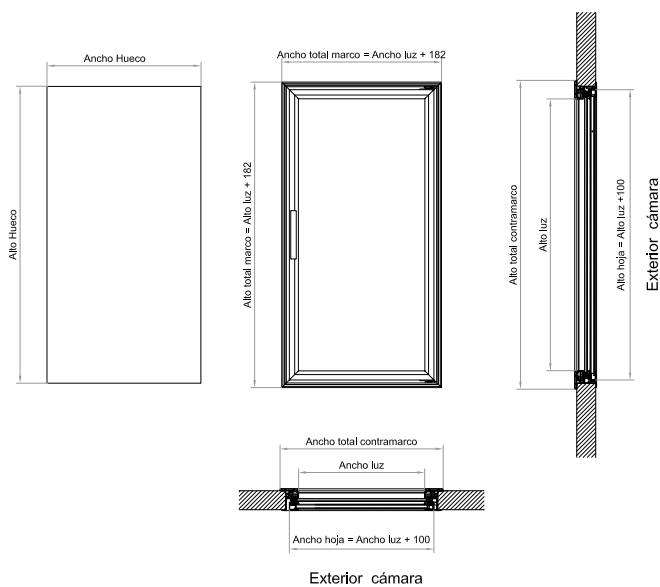
Luces LED

## // Características diferenciales

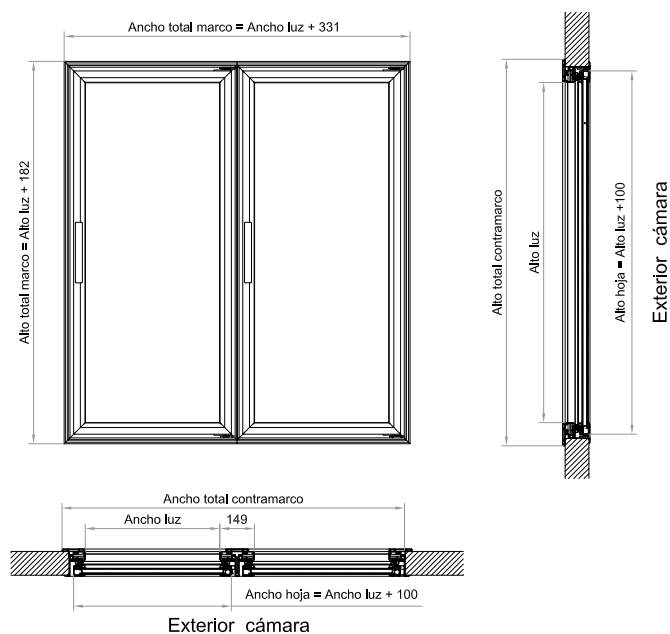
- En congelación, suministramos el marco, la hoja y el cristal calefactados con sistemas independientes.
- Sistema exclusivo de regulación de bisagras.
- Iluminación LED sin transformador.
- Burlete desmontable fácilmente.

# DISPLAY REACH-IN

## DIMENSIONES ESTÁNDAR 1 HOJA

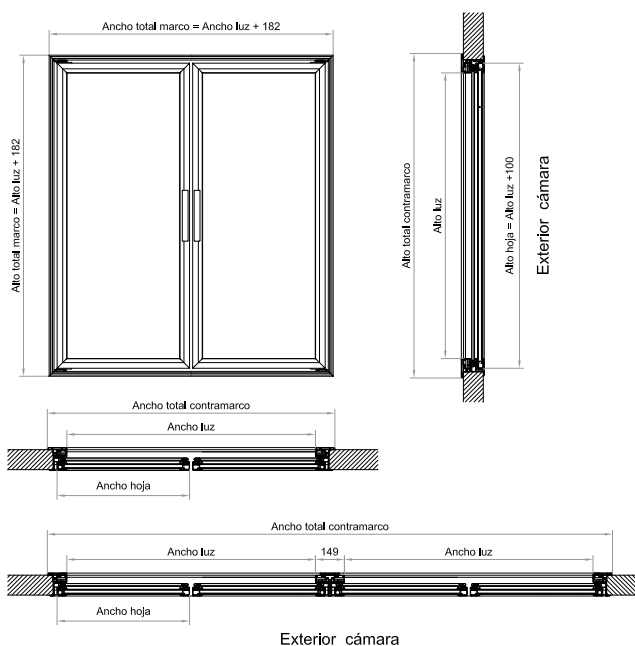


## DIMENSIONES ESTÁNDAR 2 HOJAS (CON PILAR)



	Luz	Hueco obra	Hoja	Total marco	Total contramarco (panel ≥ 100mm)	Total contramarco (panel ≤ 100mm)
<b>Ancho (mm)</b>	662	$N \times 662 + (N-1) \times 149 + 129$	762	$N \times 662 + (N-1) \times 149 + 182$	$N \times 662 + (N-1) \times 149 + 200$	$N \times 662 + (N-1) \times 149 + 216$
<b>Alto (mm)</b>	1813	1942	1905	1987	2005	2021

## DIMENSIONES ESTÁNDAR 2 Y 4 HOJAS



## DIMENSIONES ESTÁNDAR 3 HOJAS

